



Queimadores de gasóleo

NEXTRON® 6

NEXTRON® 7

NEXTRON® 8

NEXTRON® 9



Class 2



Class 3



Combustão

Única e eficiente

Desenvolvida e melhorada pelo Laboratório R&D da elco, a tecnologia «Chama Livre» é um processo de combustão único. Atualmente, é a única tecnologia capaz de atingir níveis de NOx requeridos pelas mais rígidas normas para todos os tipos de câmaras de combustão, quer sejam de três voltas de fumo ou de inversão de chama.



Acústica

Conforto e solidez

A gama de queimadores NEXTRON® oferece um alto nível de conforto acústico graças ao Sistema "Low Noise". O novo canal de ar, único dentro do género, foi cuidadosamente projetado para atingir um nível acústico significativamente inferior a 82 dB(A) até 10 MW. Integrado de série em todos os queimadores NEXTRON®, é seguramente o melhor substituto da tradicional e incômoda proteção para os ouvidos.

Quadro elétrico

Integrado e modular

Todos os queimadores NEXTRON®, na configuração standard, estão equipados com quadro elétrico integrado, sistema ISC, que contém todos os dispositivos de controlo do queimador.



- Dispositivo de controlo e segurança programável
- Circuito de potência do motor do ventilador com proteção EMC
- Display com teclado de comando no painel frontal do queimador

Outras opções, como o regulador de potência e o variador de frequência Variatron, são inteiramente integráveis no sistema ISC para personalizar cada queimador consoante a instalação ou o processo industrial a que se destina.

Comunicação

Simples e universal

Elcogram: uma linguagem universal.

A regulação e a leitura das informações disponíveis sobre o funcionamento do NEXTRON® são possíveis através do Sistema MDE2, um display e um painel de 5 teclas, que utiliza uma linguagem composta por pictogramas e dados numéricos. Esta linguagem simples assegura uma leitura rápida e uma compreensão total, nunca antes vistas.



Manutenção

Simples e rápido

A manutenção dos queimadores NEXTRON® pode ser efetuada facilmente graças a uma abertura larga da parte superior esquerda da calota, que permite aceder facilmente ao conjunto dos órgãos de combustão. Graças ao sistema RTC, os órgãos de combustão encontram facilmente a sua posição original após as operações de manutenção. Ano após ano, o Sistema RTC garante alta qualidade e combustão fiável na gama NEXTRON®.

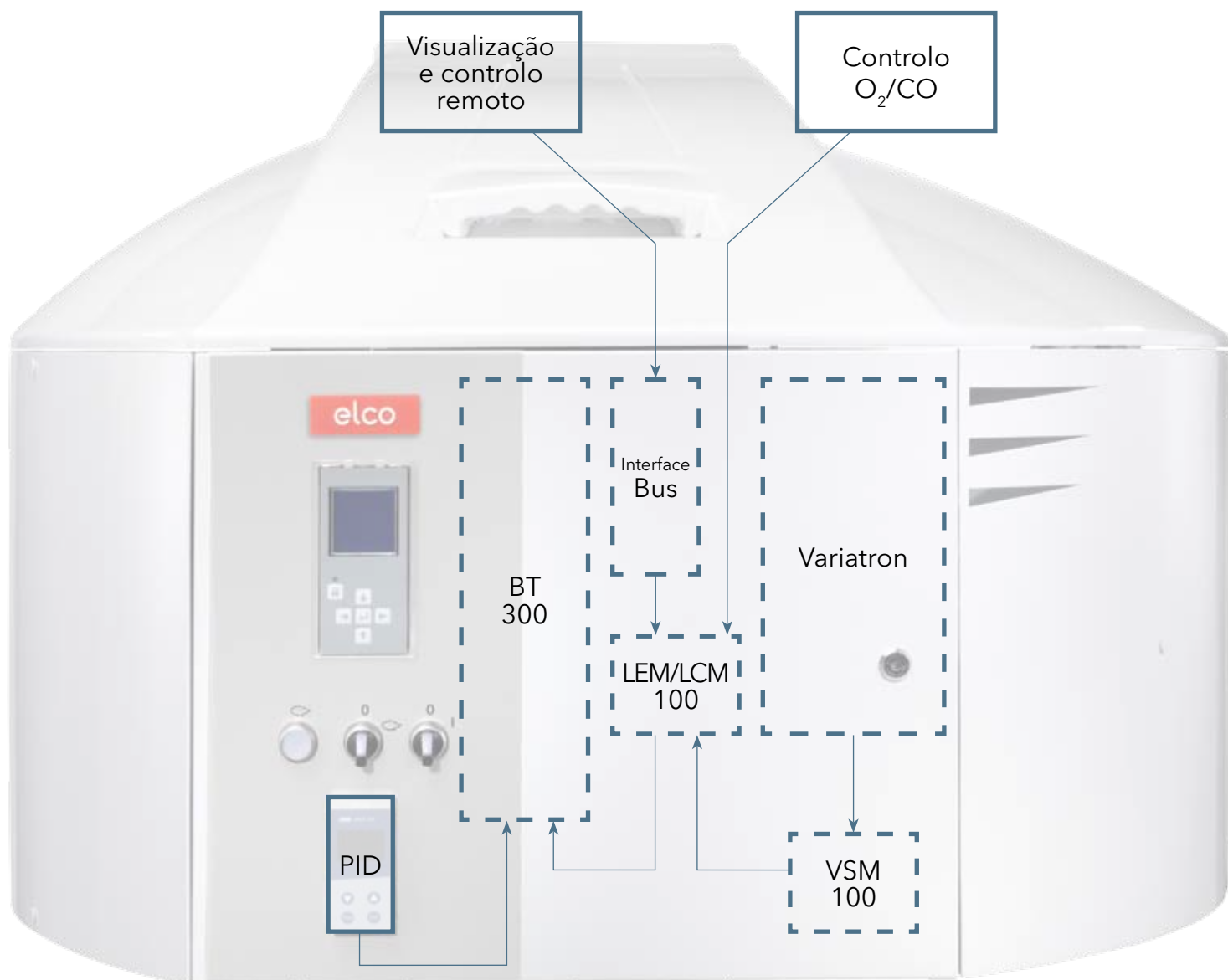
Design

Harmonioso e integral

O design original da gama NEXTRON® é o resultado de uma integração de sucesso entre o queimador e as patentes elco. Conhecidos pelas cores claras e pela sua forma, os queimadores NEXTRON® adaptam-se perfeitamente a qualquer instalação e os especialistas do setor irão apreciar o espaço reduzido de que necessitam para as operações de manutenção.



Características principais de controlo da combustão



Controlo eletrónico

Integrado e versátil

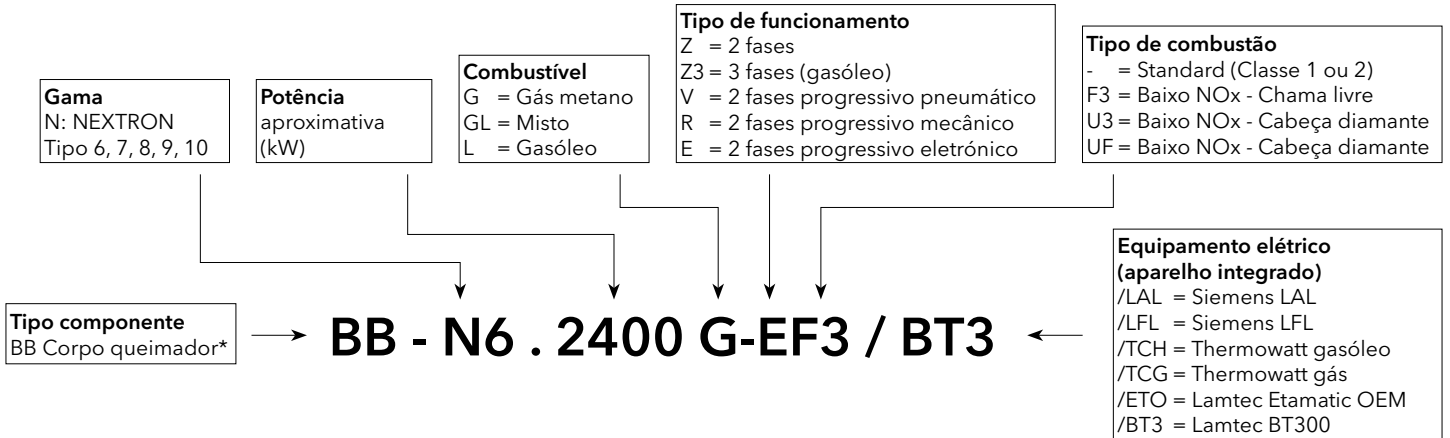
A opção «regulador de potência» é fornecida sob a forma de um regulador montado na porta do quadro elétrico e ligado diretamente ao aparelho.

Com a ajuda de três módulos integrados no quadro, os NEXTRON 6 a 9 oferecem a possibilidade de:

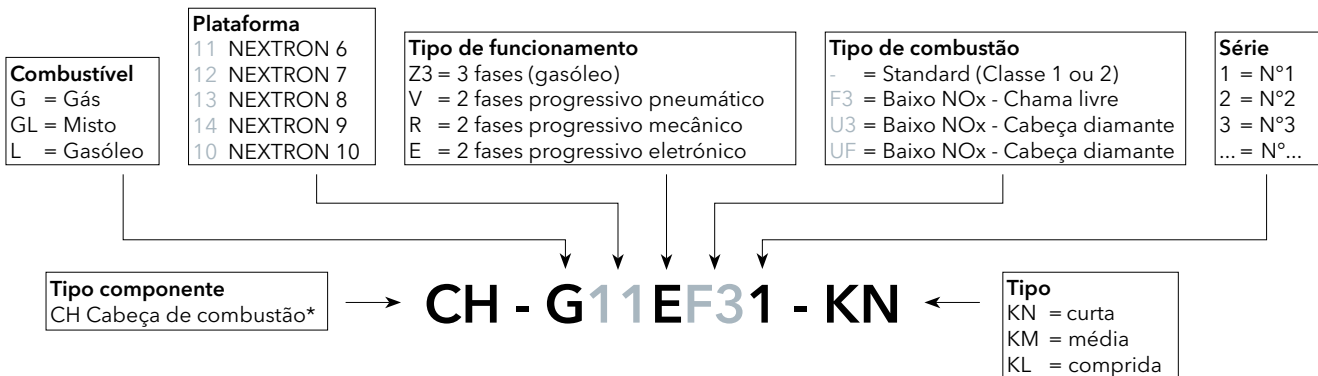
- regular a velocidade do ventilador de acordo com a potência de chama necessária;
- controlar a qualidade da combustão através da análise da concentração de O₂ e CO nos gases de escape;
- comunicar à distância através de uma rede Ethernet, como Modbus, Profibus ou Ethernet.

Designação dos componentes NEXTRON

Corpo



Cabeça de combustão



* apenas para fins de fatura

NEXTRON 6 - 7

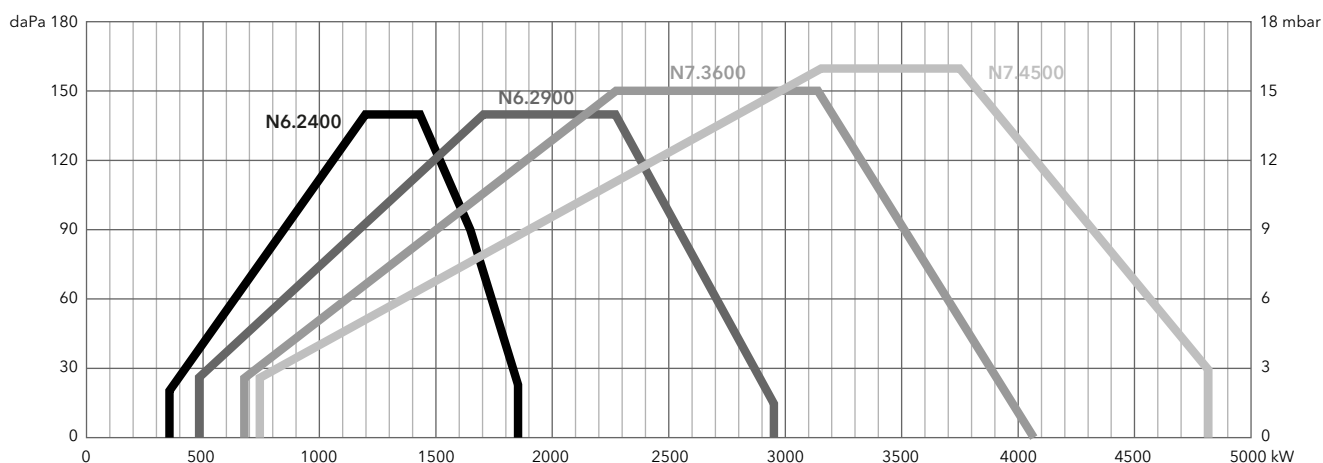
Campos de trabalho e características técnicas

NEXTRON 6 - 7 L-EF3

Baixo NOx Classe 3 (< 120 mg/kWh)

	N6.2400 L-EF3	N6.2900 L-EF3	N7.3600 L-EF3	N7.4500 L-EF3
Gama de potência [kW]	360 - 1 850	480 - 2 950	680 - 4 070	740 - 4 820
Combustível	Gasóleo EL 11,86 kWh/kg, viscosidade máxima de 6,0 mm ² /s a 20°C			
Motor ventilador	400 V - 50 Hz - 3 kW	400 V - 50 Hz - 4 kW	400 V - 50 Hz - 7,5 kW	400 V - 50 Hz - 7,5 kW
Motor da bomba de gasóleo	400 V - 50 Hz - 0,74 kW	400 V - 50 Hz - 0,74 kW	400 V - 50 Hz - 1,1 kW	400 V - 50 Hz - 1,5 kW
Alimentação elétrica	400 V - 50/60* Hz	400 V - 50/60* Hz	400 V - 50/60* Hz	400 V - 50/60* Hz
Nível acústico [dB(A)]	< 71	< 71	< 76	< 74

*: funcionamento 60 Hz disponível a pedido

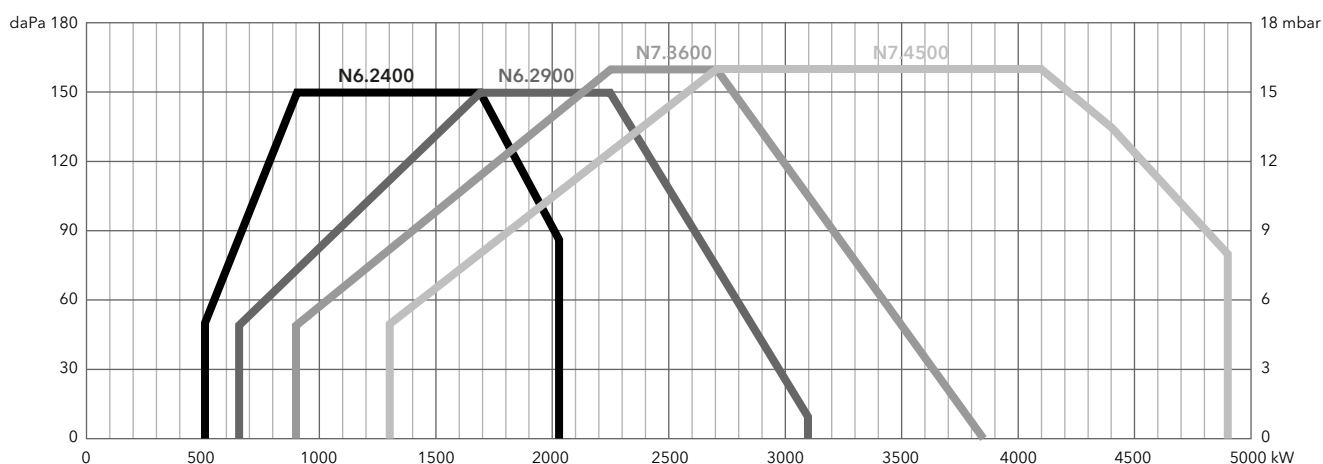


NEXTRON 6 - 7 L-E

Baixo NOx Classe 2 (< 185 mg/kWh)

	N6.2400 L-E	N6.2900 L-E	N7.3600 L-E	N7.4500 L-E
Gama de potência [kW]	510 - 2 030	650 - 3 100	900 - 3 850	1 300 - 4 900
Combustível	Gasóleo EL 11,86 kWh/kg, viscosidade máxima de 6,0 mm ² /s a 20°C			
Motor ventilador	400 V - 50 Hz - 3 kW	400 V - 50 Hz - 4 kW	400 V - 50 Hz - 5,5 kW	400 V - 50 Hz - 7,5 kW
Motor da bomba de gasóleo	400 V - 50 Hz - 0,74 kW	400 V - 50 Hz - 0,74 kW	400 V - 50 Hz - 1,1 kW	400 V - 50 Hz - 1,5 kW
Alimentação elétrica	400 V - 50/60* Hz	400 V - 50/60* Hz	400 V - 50/60* Hz	400 V - 50/60* Hz
Nível acústico [dB(A)]	< 70	< 71	< 74	< 75

*: funcionamento 60 Hz disponível a pedido



NEXTRON 8 - 9

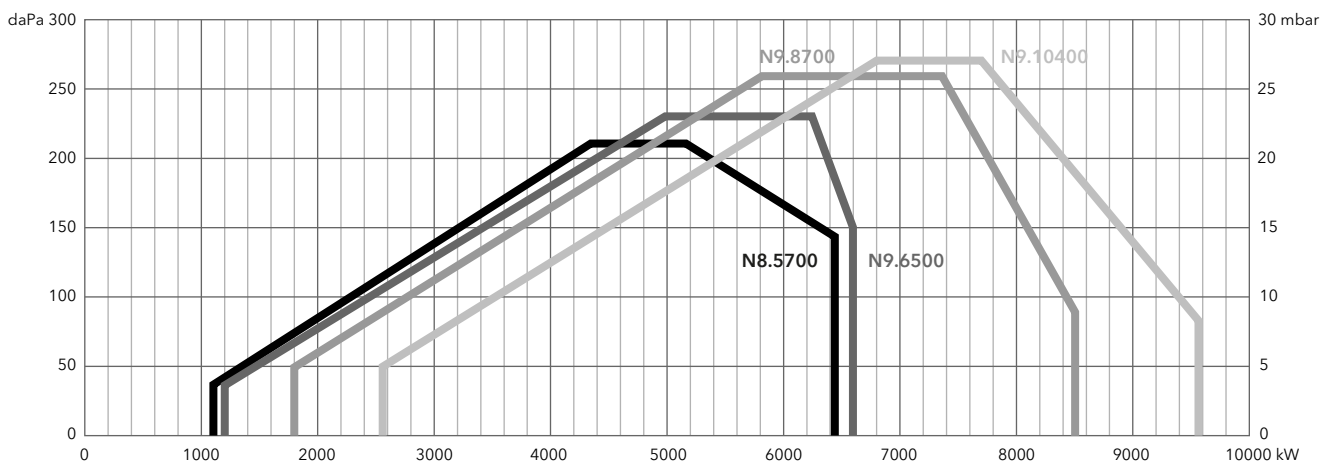
Campos de trabalho e características técnicas

NEXTRON 8 - 9 L-EF3/L-EUF

Baixo NOx Classe 3 (< 120 mg/kWh)

	N8.5700 L-EF3	N9.6500 L-EF3	N9.8700 L-EUF	N9.10400 L-EUF
Gama de potência [kW]	1 100 - 6 450	1 200 - 6 600	1 800 - 8 500	2 550 - 9 570
Combustível	Gasóleo EL 11,86 kWh/kg, viscosidade máxima de 6,0 mm ² /s a 20°C			
Motor ventilador	400 V - 50 Hz - 15 kW	400 V - 50 Hz - 22 kW	400 V - 50 Hz - 18,5 kW	400 V - 50 Hz - 22 kW
Motor da bomba de gasóleo	400 V - 50 Hz - 3 kW	400 V - 50 Hz - 3 kW	400 V - 50 Hz - 3 kW	400 V - 50 Hz - 4 kW
Alimentação elétrica	400 V - 50/60* Hz	400 V - 50/60* Hz	400 V - 50/60* Hz	400 V - 50/60* Hz
Nível acústico [dB(A)]	< 80,2	< 82,9	< 81	< 81,7

*: funcionamento 60 Hz disponível a pedido

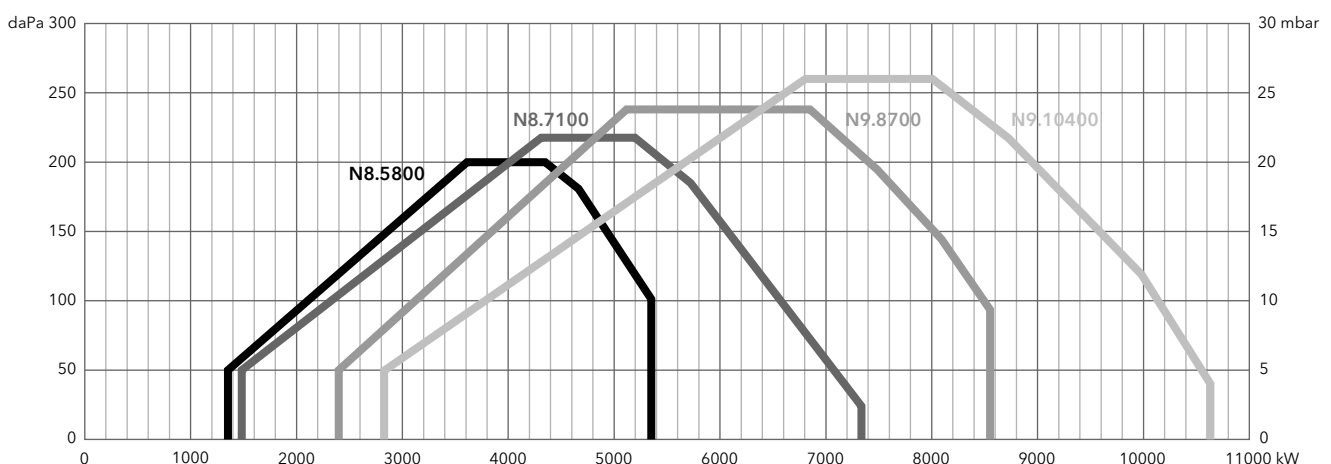


NEXTRON 8 - 9 L-E

Baixo NOx Classe 2 (< 185 mg/kWh)

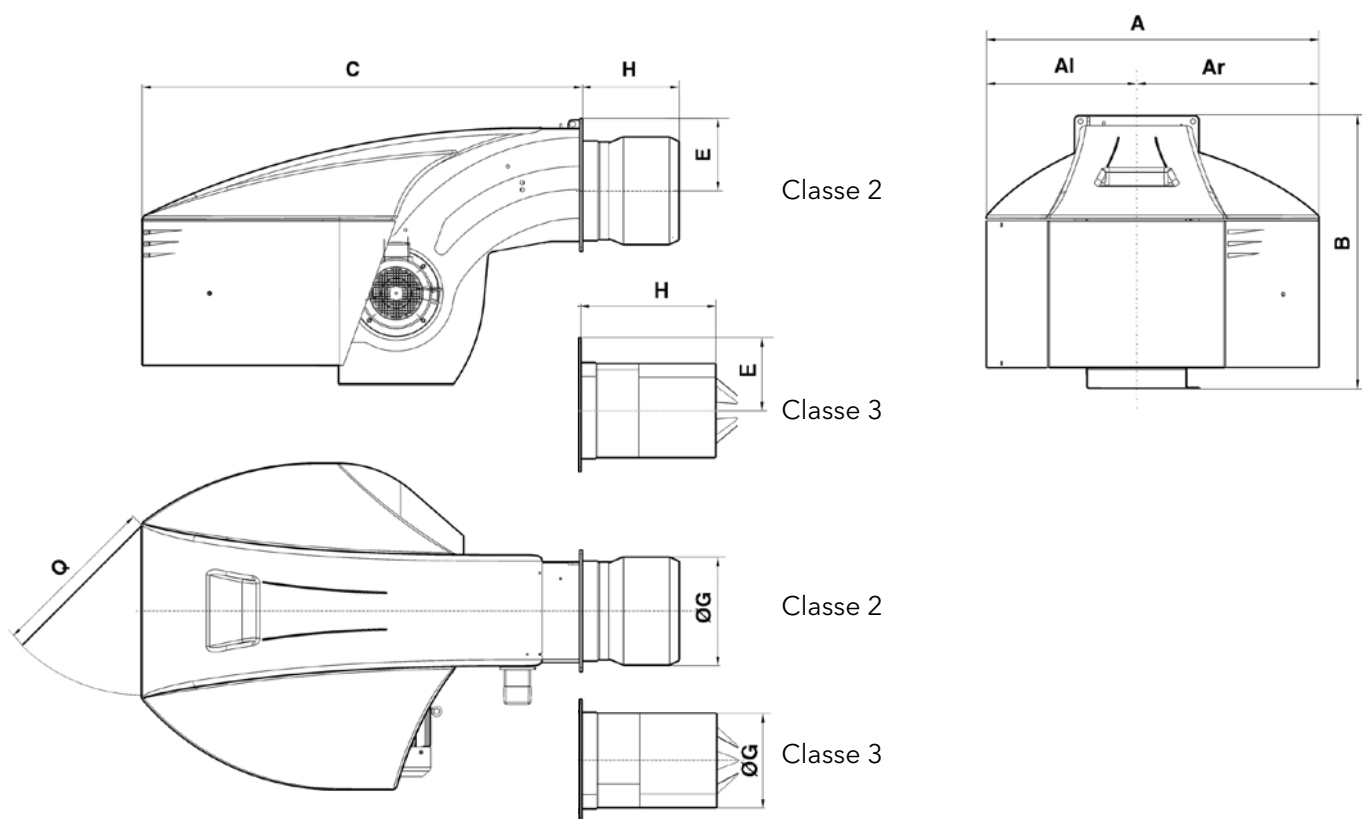
	N8.5800 L-E	N8.7100 L-E	N9.8700 L-E	N9.10400 L-E
Gama de potência [kW]	1 350 - 5 350	1 470 - 7 340	2 400 - 8 530	2 820 - 10 620
Combustível	Gasóleo EL 11,86 kWh/kg, viscosidade máxima de 6,0 mm ² /s a 20°C			
Motor ventilador	400 V - 50 Hz - 11 kW	400 V - 50 Hz - 15 kW	400 V - 50 Hz - 18,5 kW	400 V - 50 Hz - 22 kW
Motor da bomba de gasóleo	400 V - 50 Hz - 3 kW	400 V - 50 Hz - 3 kW	400 V - 50 Hz - 4 kW	400 V - 50 Hz - 4 kW
Alimentação elétrica	400 V - 50/60* Hz	400 V - 50/60* Hz	400 V - 50/60* Hz	400 V - 50/60* Hz
Nível acústico [dB(A)]	< 77,4	< 79,5	< 81	< 81,7

*: funcionamento 60 Hz disponível a pedido



NEXTRON 6 - 7

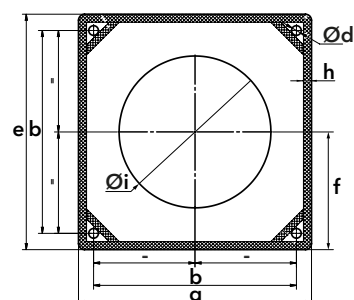
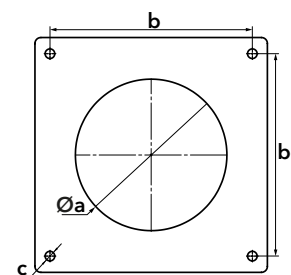
Dimensões totais



	A	AI	Ar	B	C	E	ØG	H			Q
								KN	KM	KL	
N6.2400 L-EF3	990	479	510	837	1361	225	264	330	450	570	600
N6.2900 L-EF3											
N7.3600 L-EF3											
N7.4500 L-EF3											
N6.2400 L-E	990	479	510	837	1361	225	290	330	450	570	600
N6.2900 L-E							310				
N7.3600 L-E							330				
N7.4500 L-E							370				

Flange de fixação

	Øa	b	c	Ød	e	f	g	h	Øi			
N6.2400 L-EF3	300-340	340	M16	18	425	200	400	20	295			
N6.2900 L-EF3					490	235	470			355		
N7.3600 L-EF3	360-400	400			M16	18	425		200	400	295	
N7.4500 L-EF3							490		235	470		355
N6.2400 L-E	300-340	340	M16	18	425	200	400	20	295			
N6.2900 L-E	320-340	400			490	235	470			355		
N7.3600 L-E	340-400	400			M16	18	425		200	400	20	295
N7.4500 L-E	380-400						490		235	470		



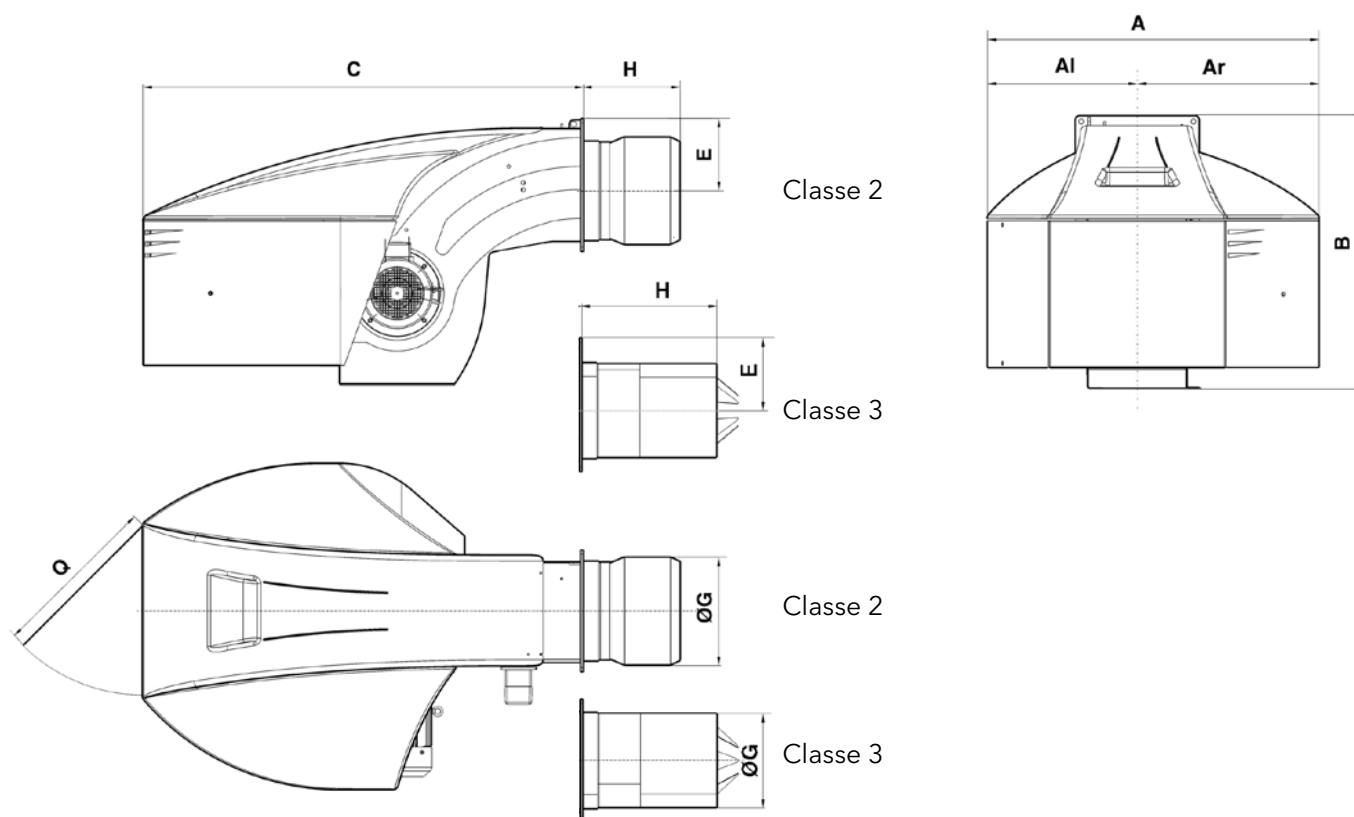
Opções

Regulador de potência com sonda, montado de fábrica

Variatron (variador de velocidade das rotações do ventilador), montado de fábrica

NEXTRON 8 - 9

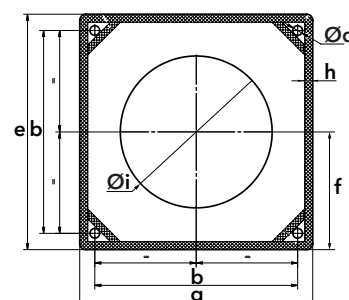
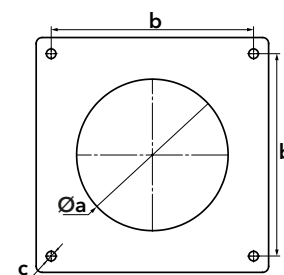
Dimensões totais



	A	AI	Ar	B	C	E	ØG	H			Q
								KN	KM	KL	
N8.5700 L-EF3	1414	669	745	1291	1928	293	431,5	528	668	808	800
N9.6500 L-EF3								543	693	843	
N9.8700 L-EUF				575	725			875			
N9.10400 L-EUF	1414	669	745	1231	1930	293	431,5	562	702	842	800
N8.5800 L-E				415	583			723	863		
N8.7100 L-E				1291	1928			355	505	655	
N9.8700 L-E											
N9.10400 L-E											

Flange de fixação

	Øa	b	c	Ød	e	f	g	h	Øi
N8.5700 L-EF3	380-410	505	M20	24	586	293	580	20	378
N9.6500 L-EF3	441								
N9.8700 L-EUF	441								
N9.10400 L-EUF	445-480	505	M20	24	586	293	580	20	410
N8.5800 L-E	425								
N8.7100 L-E	441								
N9.8700 L-E	441								
N9.10400 L-E	445-480								



Opções

Regulador de potência com sonda, montado de fábrica

Variatron (variador de velocidade das rotações do ventilador), montado de fábrica

Filiais e rede comercial em todo o mundo



**Contacte-nos para maiores detalhes
em toda a nossa rede comercial**
contact@elco-burners.com

Filiais

Netherlands Representative Office

Meerpaalweg, 1
1332 BB Almere
P.O. box 30048
1303 AA Almere
Netherlands
Tel. +31 (0)88 69 573 11
Fax +31 (0)88 69 573 90
www.elco.nl

Germany Representative Office

Dreieichstrasse, 10
64546 Moerfelden
Walldorf
Germany
Tel. +49 (0)6 105 968 192
Fax +49 (0)6 105 968 199
<http://industrie.elco.de/>

China Representative Office

17B V-Capital Bldg
No. 333 Xian Xia Road
200336 Shanghai
China
Tel. +86 21 3252 2078
Tel. +86 21 3252 2167
Fax +86 21 3252 2166

France Representative Office

110, Rue des Vergers
ZI des Dragiez
F 74800 La Roche-sur-Foron
France
Tel. +33 (0)4 50 87 84 00
Fax +33 (0)4 50 87 84 65

Italy Representative Office

Viale Roma, 41
28100 Novara
Italy
Tel. +39 011 22 92 190
Fax +39 011 22 92 199

Russia Representative Office

14-1, Bolshaya Novodmitrovskaya
6th floor - Office 626
127015 Moscow RF
Russia
Tel. +7 495 213 0300 # 4128
Fax +7 495 213 0302

CONTACTOS

elco

www.elco-burners.com